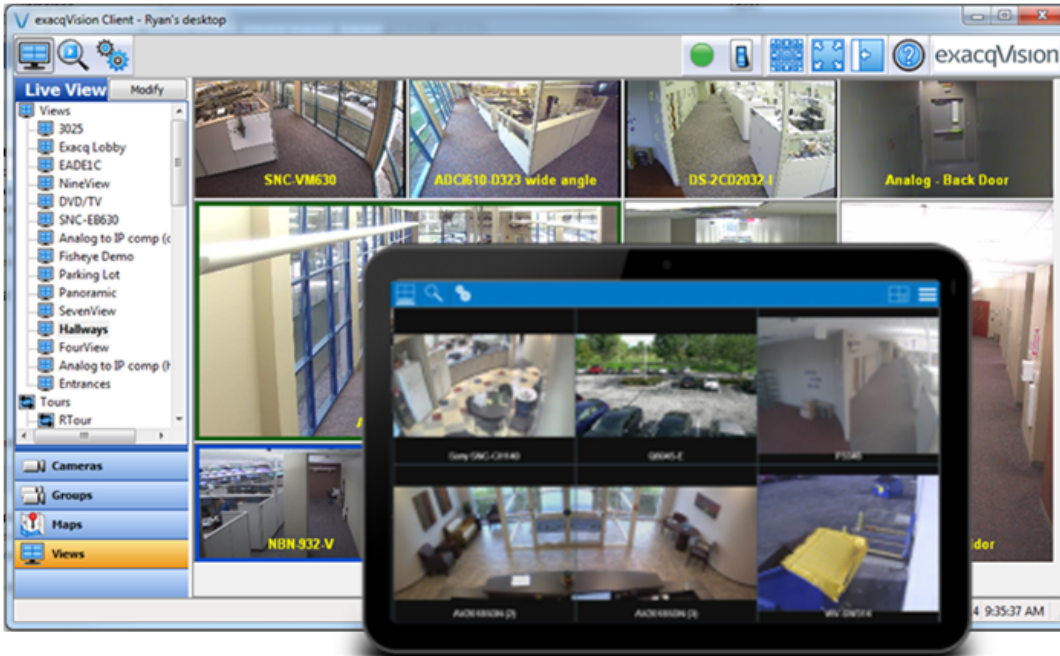


KAMERAÖVERVAKNING

exacqVision⁶



2015-01-07 14:50 CET

Kameraövervakning: Toppfunktioner i exacqVision

Kameraövervakningssystemet exacqVision VMS har en topp-5-lista på de nya funktioner som har introducerat under 2014. En funktion är EasyConnect som enkelt kopplar IP-övervakningskameror till kameraövervakningssystemet. En annan funktion är SpeedSearch som gör det enklare att söka i inspelade videoinspelningar.

1. EasyConnect

EasyConnect ger användaren möjlighet att automatiskt hitta, tilldela och adressera vissa IP-övervakningskameror till nätverket. exacqVision-klienten skannar av nätverket för att hitta nya IP-kameror och med ett par klick är de valda kamerorna tilldelade IP-adresser och kopplade till en server. Denna funktion sparar tid och förenklar processen mycket med att lägga till IP-kameror till en nätverksbaserad lösning för kameraövervakning. EasyConnect stödjer mer än 400 övervakningskameror från flertalet tillverkare inklusive Sony och Arecont Vision.

2. SpeedSearch

Att leta i inspelad övervakningsvideo är nu radikalt mycket enklare och mer intuitivt än någonsin. Videobildrutorna visas automatiskt på skärmen när man genomför en sökning och avancerar när pekare för tidslinjen flyttas. Denna funktion ger användare möjligheten att börja undersöka videoinspelningar medan de fortfarande laddas ner, vilket ger en snabbare tillgång till nödvändiga bevis. Perfekt för användare med lägre bandbreddsuppkopplingar, eftersom man inte behöver vänta på att ladda ner hela videoinspelningen för att undersöka den.

3. VideoPush

Mer än att vara en videovägg ger VideoPush användaren möjlighet att direkt överföra valda övervakningsvideo, layouter, grupper eller en hel vy till en annan exacqVision klientmonitor, t.ex. en offentlig monitor eller videovägg.

Perfekt för detaljhandeln, ger VideoPush möjligheten till att gemensam visning av video mellan olika platser och användare. T.ex. kan en användare som upptäcker en misstänkt händelse i en av deras butiker direkt överföra videon till en videovägg eller en annan användares monitor där man kan granska situationen och därefter vidta lämpliga åtgärder.

4. Bokmärken och fallhantering

Med denna funktion kan användare permanent spara, namnge och administrera viktiga videoinspelningar på servern. Med bokmärken kan användaren namnge, tagga och relatera videoklipp för långsiktig, serverbaserad lagring av viktiga bevis. Fallhantering är ett verktyg för att organisera alla relaterade bokmärken till ett fall. Alla bokmärken i ett fall kan enkelt exporteras i ett enda steg.

5. Enterprise System Manager (ESM)

ESM är ett kraftfullt systemövervakningsverktyg för exacqVision VMS i webbläsaren. Med mer än 25 användardefinierade varningar som användaren kan välja för att få omedelbar rapport, så ger ESM en omfattande systemövervakning av hela kameraövervakningssystemet. ESM Failover är en metod som skyddar serversystem genom att backupservern automatiskt tar över om det blir fel på huvudservern. Denna egenskap försäkrar att kritisk kameraövervakningsvideo och data alltid finns tillgänglig

Intresserad?

Kontakta oss för mer information på:

TELEFON: 054-53 66 00

EPOST:info@gatesecurity.se

WEBB:<http://gatesecurity.se>

Gate Security säljer och installerar [varularm](#), [larmbågar](#), varuskydd, stöldskydd, butikslarm, [punktlarm](#), [passersystem](#), [kameraövervakning](#), porttelefoni, övervakningssystem och säkerhetsskåp i Sverige, Norge, Danmark och Finland.

Kontaktpersoner



Thomas Rasi

Presskontakt

thomas.rasi@gatesecurity.se

+46 31 364 44 00

+46 705 12 18 16