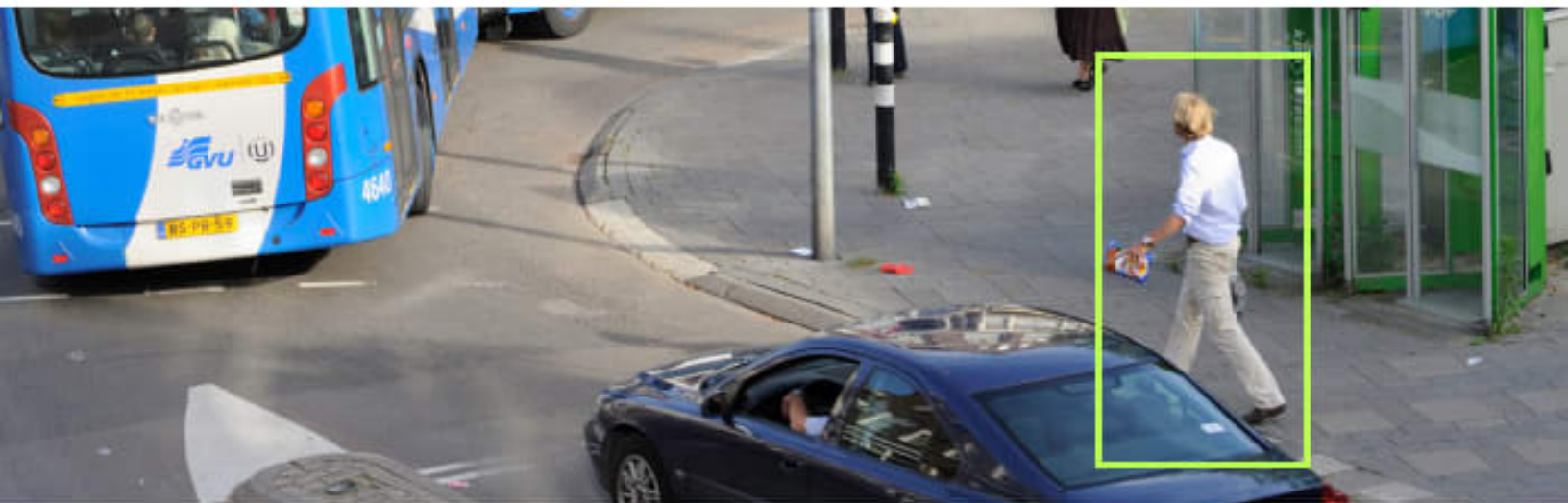


KAMERAÖVERVAKNING

Övervakningskameror med inbyggd videoanalys - DEPA



2014-01-23 12:17 CET

Kameraövervakning på återvinningscentraler

Motala Kommun tecknar mångårigt avtal med Gate Security. Kameraövervakning från Gate Security installeras på kommunens återvinningscentraler. På plats installeras avancerade övervakningskameror från Sony, både fasta och rörliga, med inbyggd videoanalys, DEPA Advanced. Övervakningskamerorna kopplas till en larmcentral som i realtid övervakar återvinningscentralerna dygnet runt. Larmcentralen tillkallar väktare vid larm.

Övervakningskameror med inbyggd videoanalys

DEPA Advanced från Sony är en förbättrad DEPA-teknologi som erbjuder högsta kvalitet i bildanalys och videodetektion.

En innovativ metod för videoanalys

Kameraövervakning har historiskt sett varit beroende av ingripande och kontroll från människa, där operatören för kameraövervakningssystemet varit gränssnittet mellan aktivering av larm och larmhantering. Oförmåga från operatören att bevaka och hantera flera larm samtidigt, nämns ofta som den svaga punkten i traditionell kameraövervakning.

En användning av intelligent videoanalys och larmanalys har gett en reducering av arbetsflöde för operatören, genom att man har förkonfigurerade larmaktiveringar kopplade till förprogrammerade handlingar.

En processorskrävande videoanalys kan vara oöverkomlig kostnadsfylligt, speciellt för analoga kameraövervakningssystem.

Sony introducerade den unika teknologin Distributed Enhanced Processing Architecture (DEPA) för att hantera problemet på ett innovativt sätt.

DEPA från Sony är en inbyggd teknologi som tillhandahåller förbehandling av bilddata inom dess kamerateknologi samt efterbehandling av bilddata inom dess lösningar för övervakning och videoinspelning.

Övervakningskameror kopplas till larmcentral

Återvinningscentralerna kräver kameraövervakning dygnet runt, samt i realtid, för att förhindra att verksamheten utsätts för sabotage eller skadegörelse. Detta åstadkommes genom att övervakningskamerorna kopplas till ett kameraövervakningssystem som hanterar inspelnings- och övervakningslösningen. Larmhanteringen övervakas och granskas i sin tur av utbildad personal i en larmcentral.

Övervakningskamerorna har en inbyggd teknologi som kan skilja mellan verklig rörelse och rörelse i miljö, vilket gör att antalet falsklarm till larmcentralen minimeras. Detta gör att så gott som endast verkliga larmhändelser aktiveras, vilket i sin tur gör att kameraoperatörens

arbetsflöde och nätverkets bandbredd maximeras.

Intresserad?

Kontakta oss för mer information på:

TELEFON: 054-53 66 00

EPOST:info@gatesecurity.se

WEBB:<http://gatesecurity.se>

Gate Security säljer och installerar [varularm](#), [larmbågar](#), varuskydd, stöldskydd, butikslarm, [punktlarm](#), [passersystem](#), [kameraövervakning](#), porttelefoni, övervakningssystem och säkerhetsskåp i Sverige, Norge, Danmark och Finland.

Kontaktpersoner



Thomas Rasi

Presskontakt

thomas.rasi@gatesecurity.se

+46 31 364 44 00

+46 705 12 18 16